

Iberoamérica



## Iberoamérica

En el año 2004 se ha iniciado la recuperación de las economías que estaban en crisis, por lo que es de esperar que el 2005 sea definitivamente el año en que se consoliden y den lugar a nuevos proyectos de infraestructuras en los que Abengoa está presente con sus sociedades locales.

Durante este Ejercicio, el Grupo de Negocio Iberoamérica ha seguido consolidando su presencia en Iberoamérica aplicando su política de diversificación por países y productos que ha permitido la creación de nuevas empresas, la introducción en nuevos mercados y la fabricación de nuevos productos para dar respuesta a las necesidades del mercado.

Los objetivos marcados para el 2004 por el Grupo de Negocio Iberoamérica se han cumplido, contribuyendo significativamente al Balance final de Abengoa

### Teyma Abengoa (Argentina)

La sociedad ha mantenido su presencia en el mercado argentino, consiguiendo una mayor diversificación y ampliando su base de clientes.

Clientes y realizaciones:

- Entidad Binacional Yaciretá: diseño, construcción y montajes industriales.
- Compañía de Teléfonos del Interior (CTI): gestión inmobiliaria, ingeniería de detalle, obras civiles y montaje de 600 sitios de radioenlace.
- Telefónica de Argentina: telefonía pública.
- Otros clientes: Transener, Repsol YPF, Transba, Nortel.



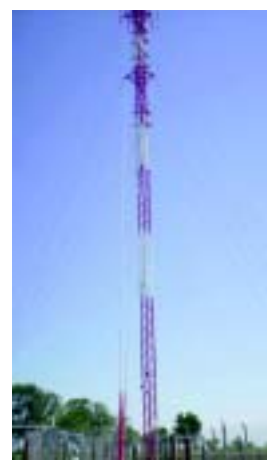
Ha mantenido la certificación de la Gestión de la Calidad, conforme a la norma ISO 9001: 2000, y ha avanzado en la implantación del Sistema de Gestión Medioambiental según la norma ISO 14.001, previéndose su certificación en el primer trimestre del año 2005.

### Befesa Argentina

Plantas en Pacheco y Campana. Transportista y operador de residuos industriales.

Clientes y realizaciones:

- Edesur, Dupont, Daimler Chrysler, PBB Polisur-Dow Chemical, Dana Argentina, Monsanto y Unilever: acondicionamiento y exportación de PCB. Nuevos contratos con Coca-Cola, FEMSA de Buenos Aires, Pilkington Automotive Argentina, Edesur, Metrovías.
- Operación planta Alfa Laval y planta US Filter: planta de recuperación de hidrocarburos unidad de Slop Oil, tanque 265. Transporte y tratamiento de residuos zona Catre, en Refinería la Plata, para Repsol YPF.
- Gobierno de la ciudad de Buenos Aires: acondicionamiento de residuos de sulfato de talio y lindano.
- Daimler Chrysler, Ford, Peugeot-Citroën, Toyota Argentina y Volkswagen (Industria Automotriz),





Esso, Repsol YPF y Shell CAPSA (Industria Petrolera), Bayer Argentina, Lanxess, Raffo, GlaxoSmithKline Argentina, Cardinal Health (Laboratorios Farmacéuticos), Rohm & Hass, TFL, Procter&Gamble (Industria Química): transporte, incineración, inertización y disposición final en relleno de seguridad.

Befesa Argentina sigue trabajando en la mejora de su Sistema de Gestión Integral, basado en las normas ISO 9001 e ISO 14001, que será auditado por TÜV Rheinland, los días 2 y 3 de diciembre, en la 1ª Auditoría de Seguimiento.

Permisos y habilitaciones obtenidos y/o renovados

durante el año:

- Planta Pacheco: certificado ambiental anual.
- Planta Campana: certificado de habilitación especial y certificado ambiental anual.
- Operador/exportador: certificado anual.
- Transportista: certificado ambiental anual, transportista de residuos industriales y peligrosos, certificado de habilitación especial, transportista de residuos industriales especiales y certificado de habilitación especial, transportista de residuos industriales no especiales.

### Abengoa Chile

Finalizaron proyectos importantes y han comenzado otros, al mismo tiempo que se han mantenido las actividades recurrentes en telefonía y mantenimiento de líneas de alta tensión.

Clientes y realizaciones:

- HQI Transelec: transformación a 500 kV línea de

alta tensión 2 x 220 kV Charrúa-Ancoa 1-2 y terminaciones línea de alta tensión 1 x 220 kV Charrúa-Ancoa3 y reemplazo de interruptores en SET Antuco.

- Chilectra: modificación del trazado línea 110 kV Cerro Navia-Renca.
- Minera Collahuasi: construcción del patio de filtros de armónicas sector correas.
- Aguas Andinas: alcantarillado de El Monte.

En ejecución:

- Endesa Chile: enlaces de fibra óptica para las centrales del Maule.
- Codelco Norte Chuquicamata: reubicación de alimentadores eléctricos de 100 kV, línea n°4 Tocopilla-km 6 y línea Chuquicamata-Calama y contrato n° 25064-TK-04 subestación eléctrica, distribución 13,8 kV y loop mina.
- Minera Collahuasi: sistema de distribución sur.
- HQI Transelec: línea 1 x 220 kV Charrúa-Chillán y reparación línea 2 x 220 kV Tarapacá- Lagunas.
- Codelco División el Teniente: montaje y puesta en marcha del sistema de ventilación proyecto diablo regimiento.
- BDS: sistema de pozos de agua fresca Pichincha, pabellón del Inca y Coposa en Mina Collahuasi.
- Codelco Norte Chuquicamata: instalación del tercer autotransformador 220/110 kV en consorcio con Siemens Chile, Siemens Brasil y Siemens AG.
- Esva: redes de agua potable Héroes del Mar.



## Iberoamérica

### Actividades recurrentes:

- Chilectra: trabajos de mantenimiento y obras menores en líneas de alta tensión. Contrato SOT-SOC 2004/08.
- Telefónica CTC Chile: trabajos de planta externa y órdenes de servicio. Contrato PRI 47.

### Certificaciones:

Renovación del certificado de Gestión de Calidad ISO 9001:2000 y certificado de Gestión Medioambiental ISO 14001.

En proceso de certificación la Gestión de Prevención de Riesgos, OHSAS 18000.

### Actividades de I + D:

Continúan ejecutándose las actividades en el marco del convenio de desarrollo del bioetanol, estudio de variables clave del proceso de hidrólisis y fermentación, en colaboración con la Universidad de Concepción y CORFO.

### Befesa Chile

En fase de estudio una planta de tratamiento de residuos industriales.

Tratamiento integral de residuos para compañías mineras.

Contrato con Minera Noronda para la gestión y tratamiento de residuos.

### Teyma Uruguay

Tras la crisis a la que estuvo sometida la región, Teyma Uruguay ha logrado los objetivos previstos para 2004, duplicando la facturación del año 2003 y su plantilla volvió a alcanzar un promedio de mil personas.

### Cientes y realizaciones:

- Intendencia Municipal de Montevideo (IMM):
  1. Trabajos de rehabilitación y recuperación de la red de saneamiento, refuerzo de colectores, modificación de perfiles y sustitución de tuberías de la red Arteaga.
  2. Obras de bacheo y pavimentación en Montevideo.
  3. Estaciones de bombeo, líneas de impulsión de Cañada Jesús María, Colón y Pantanoso y colector principal Pantanoso.
  4. Rehabilitación del Teatro Solís antes de los plazos contractuales.



5. A través del Consorcio Ambiental del Plata (CAP), en un área de 1.210 ha y con una población de 150.000 habitantes, servicio de recogida de residuos domiciliarios, limpieza de la vía pública y transporte del material a su destino final, innovando el sistema de recogida.
- Obras Sanitarias del Estado (OSE): planta de tratamiento de líquidos residuales de la ciudad de José Pedro Varela, con tres estaciones de bombeo y sus respectivas líneas de impulsión. Ampliación de la red de alcantarillado de la ciudad de Florida. Saneamiento de la cuenca del Arroyo Carrasco.
  - Banco Hipotecario del Uruguay: diseño, proyecto y construcción del «curtain wall» para el cambio de fachada de la casa central, incluyendo el desmontaje de más de 3.000 piezas de hormigón armado (de 1.000 kg cada una).
  - Gaseba Uruguay: proyecto e instalación de cañerías de polietileno, conexiones domiciliarias con sus respectivos sistemas de regulación.
  - Hospital de Clínicas: colocación de «curtain wall» en fachada principal.
  - Administración Nacional de Usinas-UTE: mejoras en la red de distribución de baja, media y alta tensión en el ámbito de la Gerencia del Sector Distribución Centro.
  - Corporación Vial del Uruguay: construcción del nuevo puente sobre el Arroyo las Espinas en ruta 10.
  - MVOTMA: construcción de viviendas para pasivos.
  - Administración Nacional de Puertos: mantenimiento de la infraestructura portuaria en el puerto de Montevideo y sustitución de la red de agua en la zona norte del mismo.



- Chipper S.A.: playa de acopio para madera chippeada en La Tablada.
- Ence-Eufores: construcción de nueva playa de acopio de chips en el barrio Peñarol de Montevideo. Construcción de edificio de talleres y vestuarios en la terminal logística de M'Bopicua, Fray Bentos. Ampliación de la planta de astillado en Young.
- Ambev: construcción de una planta para la fabricación de cerveza y una planta de tratamiento de líquidos residuales (asociados con Abengoa Perú).
- Servicios Forestales: a través de su filial Pandelco, y con un 10% del mercado, servicios de cosecha a los operadores más importantes del país.

Teyma Uruguay y sus filiales Pandelco y CAP son las únicas empresas de Uruguay que cuentan de forma simultánea con las certificaciones de Calidad ISO 9001, Medioambiental ISO 14000 y de Seguridad y Salud Ocupacional UNIT 18001.

### Abengoa México

A los 23 años de su llegada a México, Abengoa se mantiene como una de las principales empresas integradoras de obras electromecánicas de líneas de transmisión y subestaciones eléctricas, para la Comisión Federal de Electricidad (CFE).

Abengoa México está presente también en proyectos de infraestructuras para Petróleos Mexicanos (Pemex), así como en el mercado de tratamiento y operación de aguas.

Clientes y realizaciones:

- Comisión Federal de Electricidad (CFE): 55 LT red asociada de transmisión de la CCI Baja California Sur I (contrato: PIF 001/2003), ejecución de las obras necesarias para la construcción e instalación de dos líneas de transmisión a 230 kV y 115 kV, con una longitud de 49.6 km-C; dos subestaciones de 230 kV y 115 kV con una capacidad total de 133.3 MVA; diez alimentadores de alta tensión en el Estado de Baja California Sur (consorcio entre Abengoa México, Elecnor, S.A. e Isolux de México).



- Comisión Federal de Electricidad (CFE): 28 LT red asociada a Altamira II, III y IV (3ª fase) (contrato: PIF 018/2002), ejecución de las obras necesarias para la construcción e instalación de tres líneas de transmisión de 400 kV con una longitud total de 291 km-C, localizadas en los estados de San Luis Potosí, Zacatecas, Jalisco y Aguascalientes (consorcio entre Abengoa México y Elecnor, S.A.).

En ejecución:

- Comisión Federal de Electricidad (CFE): 104 SLT 706 Sistemas Norte (1ª fase), ejecución de las obras necesarias para la construcción e instalación de once líneas de transmisión de 230, 138 y 115 kV, con una longitud total de 432.8 km-C, y diez subestaciones de transformación de 400, 230, 138 y 115 kV, con una capacidad total de 1533.33 MVA, 18.0 MVAR, del tipo inductivo y treinta alimentadores, en los estados de Coahuila, Chihuahua, Durango y Baja California Norte. Monto contratado: USD 78'249,980.25.
- Mitsui de México: subestación para ciclo combinado en Valladolid (Yucatán). Para la planta de ciclo combinado, que construye Mitsui-Toshiba-ICV para la CFE, en la ciudad de Valladolid (Yucatán), de 500 MW, construcción de la subestación eléctrica de enlace entre la central y la subestación eléctrica de la CFE.



## Befesa México

Continúa su proceso de establecimiento en el país desarrollando todas sus actividades de negocio. Ha presentado oferta en remediación de suelos contaminados a Petróleos Mexicanos (Pemex).

## Comemsa (México)

Su fábrica se encuentra a plena capacidad productiva, habiendo mejorado sensiblemente los ratios de rendimientos esperados. Su objetivo principal para 2005 es consolidar la entrada en el mercado norteamericano.

Clientes y realizaciones:

- Actividades Industriales y de Servicios, S.A. (Cobra): torres de transmisión Proyecto 70 LT Rivera Maya suministro de cinco tipos 400 kV d.c y tres tipos de torres para 115 d.c. kv por un total de 7.600 toneladas.
- Abengoa México, S.A. de C.V.: torres de transmisión Proyecto 104 L.T. 706 Sistemas Norte 1ª fase. Diseño y fabricación de torres para 230 y 400 kV por un total de 2.900 toneladas.
- Elecnor, S.A.: torres de transmisión Proyecto 104 L.T. 706 Sistemas Norte 1ª fase. Diseño y fabricación de torres para 400 kV por un total de 1.500 toneladas.
- Control y Montajes Industriales CYMI, S.A.: torres de transmisión L.T. 614 b y 615. Suministro de quince tipos de torres s.c. y d.c. para 230 kV por un total de 2.300 toneladas.
- Abengoa México, S.A. de C.V.: estructuras de subestaciones Proyecto 104 LT 706 Sistemas Norte subestaciones Herradura, Quevedo, Menonita, Durango y Cautlan. Diseño, manufactura y suministro de estructuras altas y bajas por un total de 500 toneladas.
- Elecnor, S.A.: estructuras de subestaciones Valladolid –suministro de estructuras altas y bajas por un total de 50 toneladas– y Piedras Negras – suministro de estructuras altas por un total de 150 toneladas–.
- Euroinsta México, S.A. de C.V.: torres de telecomunicación 1.150 toneladas, torres de telecomunicación para el desarrollo de la red de telefonía de Telefónica Móviles de México.
- Mexsemi, S.A. de C.V.: torres de telecomunicación 800 toneladas, torres de telecomunicación para el



desarrollo de la red de Telefonía de Telefónica Móviles de México.

- Swecomex, S.A. de C.V.: manufactura y suministro de estructuras de acero por un total de 400 toneladas.

En ejecución:

- Control y Montajes Industriales CYMI, S.A.: L.T. 709 suministro de siete tipos de torres d.c. para 230 kV por un total de 2.000 toneladas.
- Control y Montajes Industriales CYMI, S.A.: L.T. 615 b suministro de cuatro tipos de torres para 230 kV por un total de 100 toneladas.
- Inabensa, S.A.: subestaciones Cóbano, Palmar y Cahuita (Costa Rica). Suministro de estructuras altas y bajas por un total de 270 toneladas.

## Abengoa Perú

En un mercado pequeño y muy competitivo, Abengoa Perú ha conseguido aumentar sus clientes y ampliar actividades, incrementando su capacidad de oferta y ejecutando proyectos en alianzas con otras empresas locales y de Abengoa, situación que le permite encarar 2005 con buenas perspectivas.



## Clientes y realizaciones:

- Red de Energía del Perú S.A.: cambio del conductor Lima Zapallal-Chimbote 1 a 220 kV.
- Electronorte S.A.: remodelación de redes de distribución y rehabilitación de redes de baja tensión en las unidades de negocio de Chiclayo y sucursales.
- Hidrandina S.A.: ampliación de redes de distribución primaria, secundaria y conexiones domiciliarias de seis asentamientos humanos. El Porvenir, tres centros poblados. Libertad Noroeste y dos centros poblados. Huanchaco, departamento de La Libertad, para 5.172 beneficiarios.
- Electrocentro S.A.: ampliación de redes de distribución de la ciudad de Tingo María. 400 beneficiarios.
- Asociación Cultural Peruano Alemana de Promoción Educativa «Alexander Von Humboldt»: construcción del centro de esparcimiento estudiantil.

## En ejecución:

- Lima Airport Partners: obras civiles de la subestación eléctrica para el Aeropuerto Internacional Jorge Chávez.
- Ambev Perú: obras civiles de la planta de cerveza de Ambev Perú, realizada conjuntamente con Teyma Uruguay.
- Codístil Dedini: planta de tratamiento de efluentes de la planta de cerveza de Ambev Perú.
- Banco de Materiales: edificación de 1.512 viviendas unifamiliares, obras de saneamiento y pavimentación para el proyecto piloto El Mirador de Pachacutec.
- Electronorte S.A.: rehabilitación de alimentadores de media tensión en las unidades de negocio Chiclayo, Cajamarca y sucursales-2ª etapa.
- Electronoroeste S.A.: línea de transmisión Piura-Sullana a 60 kV.
- Electronoroeste S.A.: remodelación de la línea de transmisión a 33 kV Zorritos-Cabeza de Vaca.
- Hidrandina S.A.: Grupo VI: alimentadores y enlaces en Chimbote, Casma, Huaraz, Caraz, Paján y Chepén
- Minera Barrick Misquichilca S.A.: obras eléctricas y de instrumentación para el proyecto minero Alto Chicama.
- Ministerio de Energía y Minas: Grupo I del programa de ampliación de la frontera eléctrica,



consistente en la construcción de una línea de transmisión de 60 kV. de 80 km, y cuatro pequeños sistemas eléctricos en el Departamento de Piura que incluyen 855.4 km de líneas primarias más redes primarias, redes secundarias y conexiones domiciliarias, para 26.268 beneficiarios.

## Calidad:

Realizadas las etapas de formación, evaluación medioambiental y definición documental del sistema, comenzó la implantación del Sistema de Gestión Medioambiental ISO 14001 en las actividades de la sede central.

## Recursos Humanos:

En septiembre de 2003 comenzó la implantación de un Sistema de Gestión de RRHH basado en competencias que debe abarcar los procesos de descripción y clasificación de puestos de trabajo, reclutamiento y selección y formación. En 2004 se ha llevado a cabo la primera etapa.

## Befesa Perú S.A.

Complejo Medio Ambiental de Chilca

Befesa Perú ha incrementado en 2004 su cartera de clientes en más del 50% respecto al año anterior, cartera que espera incrementar también durante 2005, contando actualmente con más de 120 clientes.



## Iberoamérica

Durante el año transcurrido ha ganado clientes importantes en los sectores minero (Yanacocha y Antamina), petrolero (Repsol, Exxn Mobil, Shell, Petroperú) y eléctrico (Edelnor, Edegel, Eletroandes, Etevensa), y, en menor cantidad aunque no menos importante, en laboratorios farmacéuticos y de análisis, sector que viene apostando por una gestión de sus residuos de acuerdo con la normativa.

Un hito importante en el sector de los residuos es la reciente aprobación del Reglamento de la Ley General de Residuos Sólidos N° 057-2004/SA, que permite dar los primeros pasos en el ordenamiento del sector y pone coto a la excesiva informalidad, lo cual pone en valor la planta de Befesa Perú. Durante 2005 Befesa Perú intentará captar a un sector de los generadores que siguen depositando sus residuos en rellenos sanitarios y botaderos.

En junio fue certificado el Sistema de Gestión Medioambiental, bajo la Norma UNE EN: ISO 14001, un objetivo que se había marcado para el 2004. Igualmente, para el 2005 se ha señalado como objetivo el implantar el Sistema de Gestión de la Calidad ISO 9001.

Se espera que para fin de año Befesa obtenga el permiso definitivo para exportar transformadores contaminados con PCB y PCB.

**Calidad:**  
Se certificó el Sistema de Gestión Medioambiental, según la norma ISO 14001:1996, en las actividades del depósito de seguridad ubicado en Chilca.

La Sociedad Nacional de Industrias, a través de su comité de gestión de calidad, nos concedió el premio «Reconocimiento ISO» por haber obtenido la certificación ISO 14001 durante el año 2004.

**Recursos Humanos:**  
Se ha puesto en práctica un Plan de Ayuda Ciudadana reflejado en la colaboración de desayunos para colegios estatales, participación en concursos escolares, colaboración en fiestas provinciales donde nuestra empresa está presente, así como auspicios como la ayuda al programa «Adopte un Atleta» donde se aseguró la participación de un atleta en las Olimpiadas Especiales Japón 2005.



**Bargoa** (Brasil) (Fábrica de componentes para la industria de telecomunicaciones, automotriz y auxiliar)

Con un ritmo continuado de crecimiento, Bargoa ha superado en más de un 150% el volumen de negocio del año anterior.

Los clientes tradicionales son las operadoras principales de telefonía fija de Brasil, destacando entre todos Telemar.

En el mercado externo, Telefónica de Argentina ha tenido una importante actividad. Continuaron activos nuestros mercados tradicionales en EE.UU., Japón, países sudamericanos y centroamericanos, destacando nuestra apertura a los mercados de España y Egipto.

Fuimos galardonados por la Fundación Instituto Miguel Calmon de Estudios Sociales y Económicos, con el premio a la **mejor empresa del sector** en el estado de Rio de Janeiro en 2003.

Se han realizado importantes mejoras en nuestras plantas de Camorim y Lagoas, parte de las cuales estarán terminadas en 2005.

Bargoa ha desplegado una gran actividad en el desarrollo de nuevos productos, lo que nos ha permitido atender nuevas necesidades planteadas por el mercado. Para 2005 mantenemos un ambicioso programa de Desarrollo de Productos.





### Abengoa Brasil

Continúa como una de las empresas líderes en el mercado de líneas de transmisión en alta tensión de Brasil. De un total de 2.869 km de líneas contratadas, 1.562 km están en operación (Expansión, ETIM, NTE y STE), 370 km en construcción (ATE) y 937 km (ganados en concurso-subasta en la Bolsa de Sao Paulo) se encuentran a la espera de la firma del contrato de concesión en marzo de 2005.

Clientes y realizaciones:

- Nordeste Transmissora de Energia (NTE) (concesionaria)-Agencia Nacional de Energia Elétrica (ANEEL): implantación y operación de la línea de transmisión Xingó/Angelim a 500 kV y 200 km, y Angelim/Campina Grande a 230 kV y 186 km. En operación desde enero de 2004.
- Sul Transmissora de Energia (STE) (concesionaria)-Agencia Nacional de Energia Elétrica (ANEEL): implantación y operación de la línea de transmisión Uruguiana/Maçambará/Santo Ângelo/Santa Rosa a 230 kV y con 389 km. En operación desde julio de 2004.
- Expansión Transmissora Itumbiara (ETIM)-Marimbondo (concesionaria)-Agencia Nacional de Energia Elétrica (ANEEL): implantación y operación de la línea de transmisión Itumbiara/Marimbondo a 500 kV, de 212 km. En operación desde junio de 2004.

En ejecución:

- ATE Transmissora de Energia (concesionaria)-Agencia Nacional de Energia Elétrica (ANEEL): implantación y operación de la línea de transmisión Londrina/Assis/Araraquara de 525 kV y 370 km.

Nuevos contratos:

- Lote A- Leilão 002/2004 (concesionaria): Agencia Nacional de Energia Elétrica (ANEEL): implantación y operación de línea de transmisión Colinas/Ribeiro Gonçalves/São João do Piauí -Sobradinho/ Subestación Ribeiro Gonçalves, a 500 kV y con 937 km. El contrato de concesión se firmará en marzo de 2005.



### Befesa Brasil

Se encuentra en proceso de análisis de proyectos y documentación. En 2005 quedará concretado su marco de actuación.