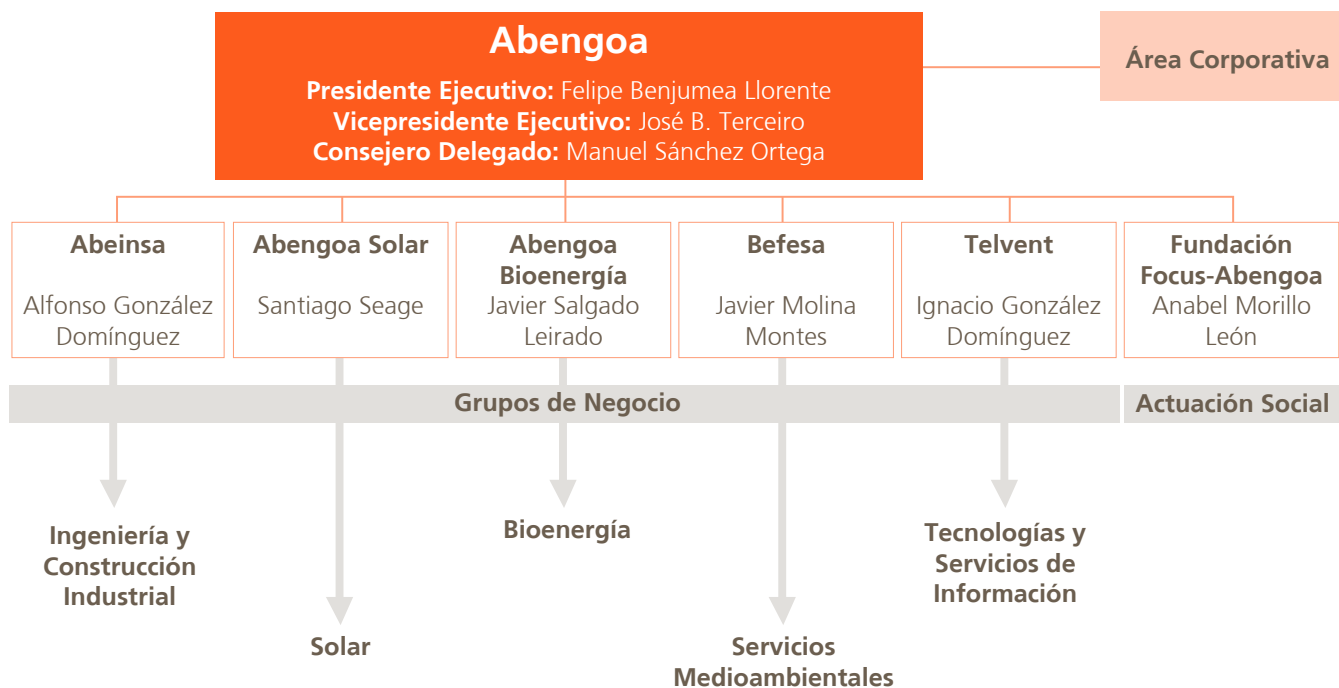




9

	Página
Estructura de Dirección de Abengoa	222
Estructura de Dirección de Fundación Focus-Abengoa	225
Estructura de Dirección de Abengoa Solar	226
Estructura de Dirección de Abengoa Bioenergía	227
Estructura de Dirección de Befesa	230
Estructura de Dirección de Telvent	234
Estructura de Dirección de Abeinsa	237

Estructura de Dirección de Abengoa



Auditoría Interna
L. Enrique Pizarro Maqueda

Consolidación
Enrique Borrajo Lovera

Económico Financiero
Amando Sánchez Falcón

- **Financiación Corporativa**
Jesús Ángel García-Quílez Gómez
- **Financiaciones Estructuradas**
Vicente Jorro de Inza

Estrategia y Desarrollo Corporativo
Javier Camacho Donézar

Nombramientos y Retribuciones
José Marcos Romero

Organización, Calidad y Presupuestos
Luis Fernández Mateo

Sistemas de Información
Enrique Aroca Moreno

Recursos Humanos
Álvaro Polo Guerrero

Relaciones Institucionales. Adjunto al Presidente
Germán Bejarano García

Secretaría General de Sostenibilidad
Fernando Martínez Salcedo

Secretaría General Técnica
José Domínguez Abascal

Planificación y Control
Juan Carlos Jiménez Lora

Relación con Inversores y Reporting
Bárbara Zubiría Furest

Secretaría General
Miguel Ángel Jiménez-Velasco Mazarío

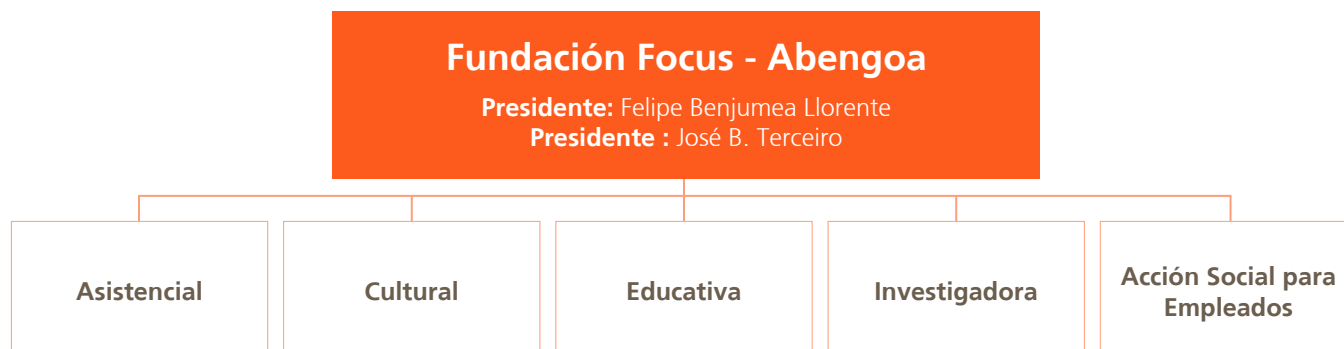
- **Asesoría Jurídica**
Maarten Hoogstraate
- **Comunicación**
Patricia Malo de Molina Meléndez
- **Gerencia de Riesgos**
Rogelio Bautista Guardado
- **Responsabilidad Social Corporativa**
Carlos Bousoño Crespo
- **Vicesecretaría General**
Fernando de las Cuevas Terán

Estructura de Dirección	Responsable	Dirección	Teléfono y Fax
Presidente Ejecutivo	Felipe Benjumea Llorente	Campus Palmas Altas Parcela ZE-3 (Palmas Altas), 41012 Sevilla (España)	T. +34 954 937111 F. +34 954 937002
Vicepresidente Ejecutivo	José B. Terceiro	Campus Palmas Altas Parcela ZE-3 (Palmas Altas), 41012 Sevilla (España)	T. +34 954 937111 F. +34 954 937002
Consejero Delegado	Manuel Sánchez Ortega	Campus Palmas Altas Parcela ZE-3 (Palmas Altas), 41012 Sevilla (España)	T. +34 954 937111 F. +34 954 937002
Servicios Corporativos			
Auditoría Interna	L. Enrique Pizarro Maqueda	Campus Palmas Altas Parcela ZE-3 (Palmas Altas), 41012 Sevilla (España)	T. +34 954 937111 F. +34 954 937019
Consolidación	Enrique Borrajo Lovera	Campus Palmas Altas Parcela ZE-3 (Palmas Altas), 41012 Sevilla (España)	T. +34 954 937111 F. +34 954 937019
Económico y Financiero	Amando Sánchez Falcón	Gral. Martínez Campos, 15-5º. 28010 Madrid (España)	T. +34 954 937111 F. +34 914 487820
Financiación Corporativa	Jesús Ángel García-Quílez Gómez	Campus Palmas Altas Parcela ZE-3 (Palmas Altas), 41012 Sevilla (España)	T. +34 954 937111 F. +34 954 937015
Financiación Estructurada	Vicente Jorro de Inza	Gral. Martínez Campos, 15-5º. 28010 Madrid (España)	T. +34 954 937111 F. +34 914 487820
Estrategia y Desarrollo Corporativo	Javier Camacho Donézar	Gral. Martínez Campos, 15-5º. 28010 Madrid (España)	T. +34 954 937111 F. +34 913 105039
Nombramientos y Retribuciones	José Marcos Romero	Campus Palmas Altas Parcela ZE-3 (Palmas Altas), 41012 Sevilla (España)	T. +34 954 937111 F. +34 954 937015
Organización, Calidad y Presupuestos	Luis Fernández Mateo	Campus Palmas Altas Parcela ZE-3 (Palmas Altas), 41012 Sevilla (España)	T. +34 954 937111 F. +34 954 937015
Sistemas de Información	Enrique Aroca Moreno	Campus Palmas Altas Parcela ZE-3 (Palmas Altas), 41012 Sevilla (España)	T. +34 954 937111 F. +34 954 937019
Recursos Humanos	Álvaro Polo Moreno	Campus Palmas Altas Parcela ZE-3 (Palmas Altas), 41012 Sevilla (España)	T. +34 954 937111 F. +34 954 935859
Relaciones Institucionales, Adjunto al Presidente	Germán Bejarano García	Campus Palmas Altas Parcela ZE-3 (Palmas Altas), 41012 Sevilla (España)	T. +34 954 937111 F. +34 954 937002

Secretaría General de la Sostenibilidad	Fernando Martínez Salcedo	Campus Palmas Altas Parcela ZE-3 (Palmas Altas), 41012 Sevilla (España)	T. +34 954 937111 F. +34 954 937015
Secretaría General Técnica	José Domínguez Abascal	Campus Palmas Altas Parcela ZE-3 (Palmas Altas), 41012 Sevilla (España)	T. +34 954 937111 F. +34 954 937019
Planificación y Control	Juan Carlos Jiménez Lora	Campus Palmas Altas Parcela ZE-3 (Palmas Altas), 41012 Sevilla (España)	T. +34 954 937111 F. +34 954 937015
Relaciones con Inversores y Reporting	Bárbara Zubiría Furest	Campus Palmas Altas Parcela ZE-3 (Palmas Altas), 41012 Sevilla (España)	T. +34 954 937111 F. +34 954 937015
Secretaría General	Miguel Ángel Jiménez-Velasco Mazarío	Campus Palmas Altas Parcela ZE-3 (Palmas Altas), 41012 Sevilla (España)	T. +34 954 937111 F. +34 954 937019
Asesoría Jurídica	Maarten Hoogstraate	Campus Palmas Altas Parcela ZE-3 (Palmas Altas), 41012 Sevilla (España)	T. +34 954 937111 F. +34 954 937019
Comunicación	Patricia Malo de Molina Meléndez	Gral. Martínez Campos, 15-5º. 28010 Madrid (España)	T. +34 954 937111 F. +34 913 105039
Gerencia de Riesgos	Rogelio Bautista Guardado	Campus Palmas Altas Parcela ZE-3 (Palmas Altas), 41012 Sevilla (España)	T. +34 954 937111 F. +34 913 105039
Responsabilidad Social Corporativa	Carlos Bousoño Crespo	Gral. Martínez Campos, 15-5º. 28010 Madrid (España)	T. +34 954 937111 F. +34 913 105039
Vicesecretaría General	Fernando de las Cuevas Terán	Gral. Martínez Campos, 15-5º. 28010 Madrid (España)	T. +34 954 937111 F. +34 913 105039

www.abengoa.com
abengoa@abengoa.com

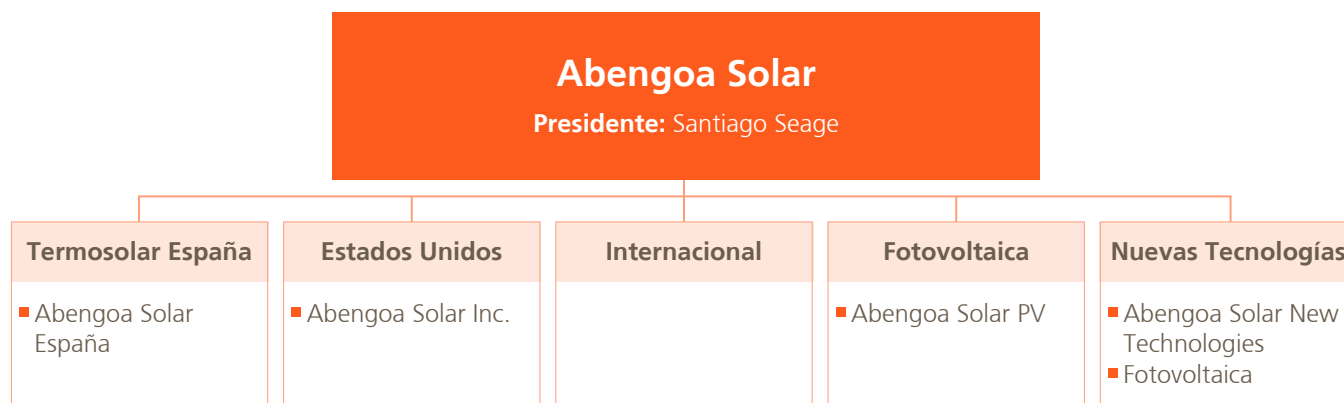
Estructura de Dirección de Fundación Focus - Abengoa



Estructura de Dirección	Responsable	Dirección	Teléfono y Fax
Presidente	Felipe Benjumea Llorente	Campus Palmas Altas Parcela ZE-3 (Palmas Altas), 41012 Sevilla (España)	T. +34 954 937111 F. +34 954 937002
Presidente	José B. Terceiro	Campus Palmas Altas Parcela ZE-3 (Palmas Altas), 41012 Sevilla (España)	T. +34 954 937111 F. +34 954 937002
Vicepresidente	Juan Antonio Carrillo Salcedo	Plaza de los Venerables, 8 41004 Sevilla (España)	T. +34 954 562696 F. +34 954 564595
Directora General	Anabel Morillo León	Plaza de los Venerables, 8 41004 Sevilla (España)	T. +34 954 937000 F. +34 954 564595

www.focus.abengoa.es
focus@abengoa.com

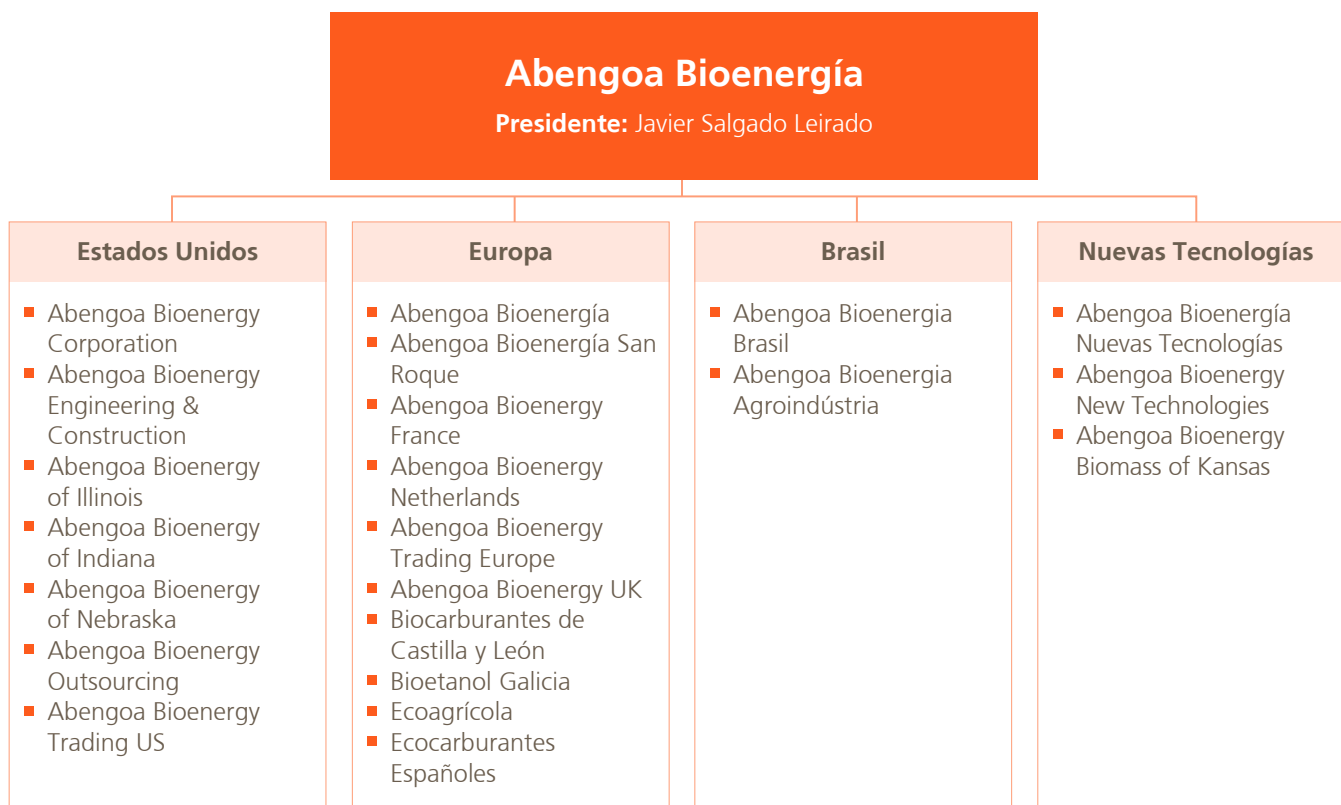
Estructura de Dirección de Abengoa Solar



Estructura de Dirección	Responsable	Dirección	Teléfono y Fax
Presidente Ejecutivo	Santiago Seage	Paseo de la Castellana, 31-5ª P. 28046 Madrid (España)	T. +34 954 937111 F. +34 913 196677
Abengoa Solar España	Pedro Robles Sánchez	Campus Palmas Altas Parcela ZE-3 (Palmas Altas), 41012 Sevilla (España)	T. +34 954 937111 F. +34 955 641774
Abengoa Solar Inc	Emiliano García Sanz	11500 West 13th Avenue Lakewood, Denver CO 80215 (Estados Unidos)	T. +1 303 9288500 F. +1 303 9288510
Internacional	Michael Geyer	Rambla Obispo Orberá, 11, 1ª planta. 04001 Almería (España)	T. +34 954 937111 F. +34 950 621908
Abengoa Solar PV	Antonio de la Torre Iglesias	Paseo de la Castellana, 31-5ª P. 28046 Madrid (España)	T. +34 954 937111 F. +34 913 196677
Nuevas Tecnologías			
Abengoa Solar New Technologies	Antonio Esteban Garmendia	Campus Palmas Altas Parcela ZE-3 (Palmas Altas), 41012 Sevilla (España)	T. +34 954 937111 F. +34 955 641774
Fotovoltaica	Fernando Celaya Prieto	Paseo de la Castellana, 31-5ª P. 28046 Madrid (España)	T. +34 954 937111 F. +34 913 196677

www.abengoasolar.es
abengoasolar@abengoa.com

Estructura de Dirección de Abengoa Bioenergía



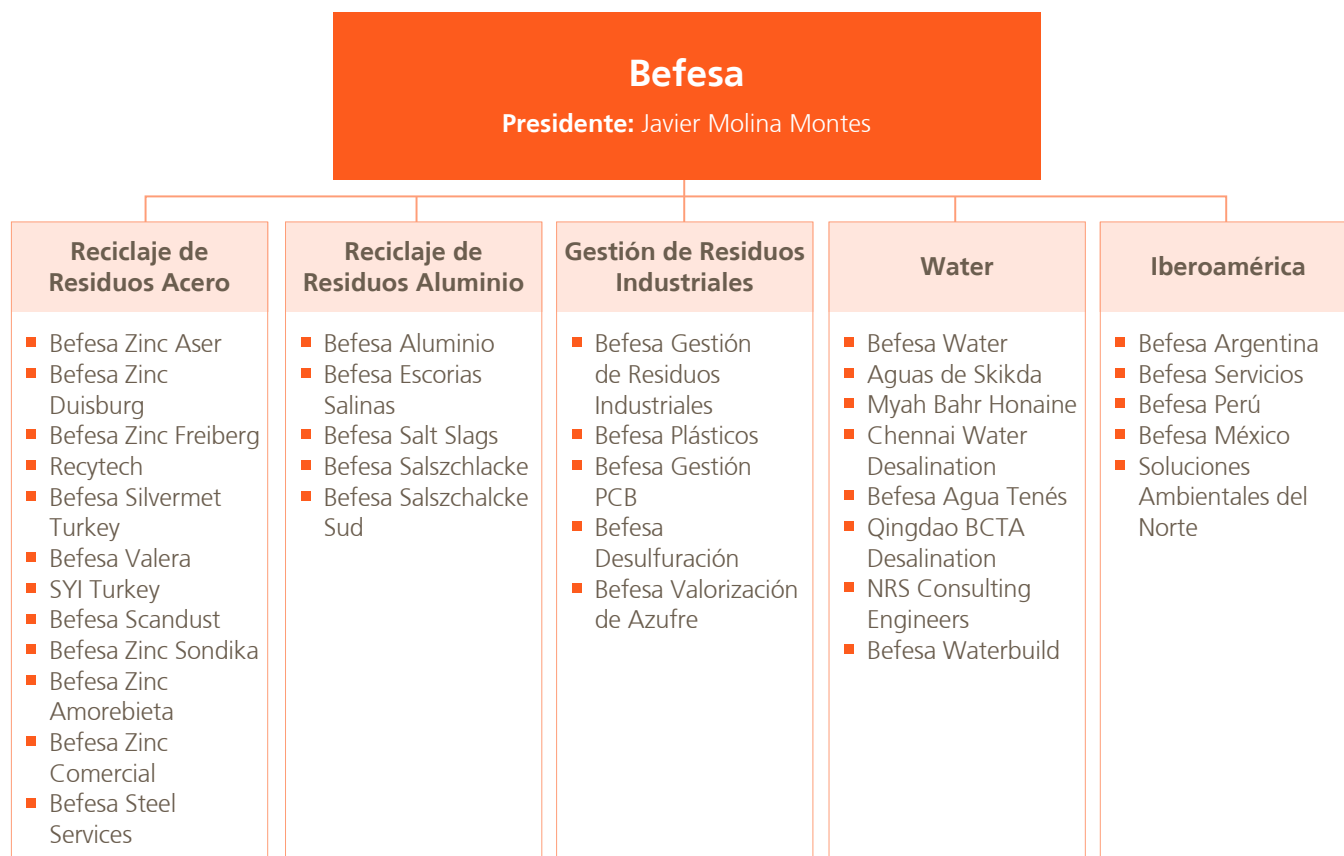
Estructura de Dirección	Responsable	Dirección	Teléfono y Fax
Presidente	Javier Salgado Leirado	16150 Main Circle Drive, Suite 300 Chesterfield, St. Louis, MO 63017, (EEUU)	T. +1 636 728 0508 F. +1 636 728 1148
EEUU	Javier Salgado Leirado	16150 Main Circle Drive, Suite 300 Chesterfield, St. Louis, MO 63017, (EEUU)	T. +1 636 728 0508 F. +1 636 728 1148
Abengoa Bioenergy Corporation	Salvador Martos Barrionuevo	16150 Main Circle Drive, Suite 300 Chesterfield, St. Louis, MO 63017, (EEUU)	T. +1 636 728 0508 F. +1 636 728 1148
Abengoa Bioenergy Engineering & Construction	Salvador Martos Barrionuevo	16150 Main Circle Drive, Suite 300 Chesterfield, St. Louis, MO 63017, (EEUU)	T. +1 636 728 0508 F. +1 636 728 1148

Abengoa Bioenergy of Illinois	Salvador Martos Barrionuevo	16150 Main Circle Drive, Suite 300 Chesterfield, St. Louis, MO 63017, (EEUU)	T. +1 636 728 0508 F. +1 636 728 1148
Abengoa Bioenergy of Indiana	Salvador Martos Barrionuevo	16150 Main Circle Drive, Suite 300 Chesterfield, St. Louis, MO 63017, (EEUU)	T. +1 636 728 0508 F. +1 636 728 1148
Abengoa Bioenergy of Nebraska	Salvador Martos Barrionuevo	35955 Navaho Rd. Ravenna, NE 68869 (EEUU)	T. +1 636 728 0508 F. +1 636 728 1148
Abengoa Bioenergy Outsourcing	Ignacio García Alvear	16150 Main Circle Drive, Suite 300 Chesterfield, St. Louis, MO 63017, (EEUU)	T. +1 636 728 0508 F. +1 636 728 1148
Abengoa Bioenergy Trading US	Brian Burke	16150 Main Circle Drive, Suite 300 Chesterfield, St. Louis, MO 63017, (EEUU)	T. +1 636 728 0508 F. +1 636 728 1148
Europa	Antonio J. Vallespir de Gregorio	Pº de la Castellana, nº 31 - 3ª Plta. 28046 Madrid (España)	T. +34 954 937 111 T. +34 91 319 70 70 F. +34 91 308 52 42
Abengoa Bioenergía, SA	Antonio J. Vallespir de Gregorio	Pº de la Castellana 31, Planta 3, 28046, Madrid (España)	T. +34 91 319 70 70 F. +34 91 308 52 42
Abengoa Bioenergía San Roque, SA	Antonio J. Vallespir de Gregorio	Ctra. Petresa s/n, Cortijo Santa Rosa, 11360, San Roque, Cádiz (España)	T. +34 91 354 27 12 F. +34 956 69 91 22
Abengoa Bioenergy France, SA	Antonio J. Vallespir de Gregorio	Rocade Sud d'Arance Plateforme Induslacq Porte d'Abidos 64300 Arance (Francia)	T. +33 5 59 14 09 90 F. +33 5 59 14 09 91
Abengoa Bioenergy Netherlands BV	Antonio J. Vallespir de Gregorio	Merwedeweg 10, Europoort 5629 Róterdam 3198 LH (Holanda)	T. +31 18 124 25 00 F. +31 18 126 12 05
Abengoa Bioenergy Trading Europe BV	Pedro Carrillo Donaire	Weena 294, Weena 200 Building Tower B, Floor 12th 3012 NJ Róterdam (Holanda)	T. +31 10 271 01 11 F. +31 10 271 01 19
Abengoa Bioenergy UK	Antonio J. Vallespir de Gregorio	c/o 7side Secretarial Limited ,1st floor ,14/18 City Road, Cardiff/CF24 3DL (Reino Unido)	T. +31 91 319 70 70 F. +34 91 308 52 42

Biocarburantes de Castilla y León, SA	Antonio J. Vallespir de Gregorio	Ctra. Encinas a Cantalapiedra km 4,9, 37330 Babilafuente, Salamanca (España)	T. +34 954 937 000 F. +34 955 641 709
Bioetanol Galicia, SA	Antonio J. Vallespir de Gregorio	Ctra. N-634, km 664,3 Polígono Industrial Teixeira 15310 Teixeira-Curtis, La Coruña (España)	T. +34 981 777 570 F. +34 981 785 131
Ecoagrícola, SA	Ginés de Mula González de Riancho	Campus Palmas Altas Parcela ZE-3 (Palmas Altas), 41012 Sevilla (España)	T. +34 954 937 111 F. +34 955 641 709
Ecocarburantes Españoles, SA	Antonio J. Vallespir de Gregorio	Ctra. N-343, Km 7,5, Valle de Escombreras, 30350 Cartagena, Murcia (España)	T. +34 968 16 77 08 F. +34 968 16 70 70
Brasil	Juan Taín Varela	Rua Funchal, 418 - 36º andar, Vila Olimpia São Paulo - S.P. CEP 04551-060 (Brasil)	T. +55 11 2111 6500 F. +34 968 16 7087
Abengoa Bioenergía Agroindustria	Juan Taín Varela	Rua Funchal, 418 - 36º andar, Vila Olimpia São Paulo - S.P. CEP 04551-060 (Brasil)	T. +55 11 2111 6500 F. +55 11 2111 6512
Abengoa Bioenergía Brasil	Juan Taín Varela	Rua Funchal, 418 - 36º andar, Vila Olimpia São Paulo - S.P. CEP 04551-060 (Brasil)	T. +55 11 2111 6500 F. +55 11 2111 6512
Nuevas Tecnologías	Gerson Santos-León	16150 Main Circle Drive, Suite 300 Chesterfield, St. Louis, MO 63017, (EEUU)	T. +1 636 7280508 F. +1 636 7281148
Abengoa Bioenergía Nuevas Tecnologías, SA	Ricardo Arjona Antolín	Campus Palmas Altas Parcela ZE-3 (Palmas Altas), 41012 Sevilla (España)	T. +34 954 937 111 F. +34 955 641 709
Abengoa Bioenergy New Technologies	Gerson Santos-León	16150 Main Circle Drive, Suite 300 Chesterfield, St. Louis, MO 63017, (EEUU)	T. +1 636 728 0508 F. +1 636 728 1148
Abengoa Bioenergy Biomass of Kansas	Gerson Santos-León	16150 Main Circle Drive, Suite 300 Chesterfield, St. Louis, MO 63017, (EEUU)	T. +1 636 728 0508 F. +1 636 728 1148

www.abengoabioenergia.es
abengoabioenergy@abengoa.com

Estructura de Dirección de Befesa



Estructura de Dirección	Responsable	Dirección	Teléfono y Fax
Presidente	Javier Molina Montes	Ctra. Bilbao-Plencia 21, 48950 Asua-Erandio, Vizcaya (España) Paseo de la Castellana 31-3º, 28046 Madrid (España)	T. +34 94 453 50 30 T. +34 91 308 40 44 F. +34 94 453 90 97 F. +34 91 310 50 39
Reciclaje de Residuos de Acero	Asier Zarraonandia Ayo	Ctra. Bilbao-Plencia 21, 48950 Asua-Erandio, Vizcaya (España)	T. +34 94 453 50 30 F. +34 94 453 33 80
Befesa Zinc Aser	Asier Zarraonandia Ayo	Ctra. Bilbao-Plencia 21, 48950 Asua-Erandio, Vizcaya (España)	T. +34 94 453 50 30 F. +34 94 453 33 80
Befesa Zinc Duisburg	Eckhart von Billerbeck	Richard-Seiffert-Strasse 1, 47249 Duisburg (Alemania)	T. +49 203 758160 F. +49 203 7581615

Befesa Zinc Freiberg	Uwe Hasche	Alfred-Lange-Strasse 10, 09599 Freiberg (Alemania)	T. +49 373 138990 F. +49 373 1389912
Recytech	Charles Van Cutsem	43, Route de Noyelles, 62740 Fouquierés-Lez-Lens (Francia)	T. +33 321 79130 F. +33 321 791359
Befesa Silvermet Turkey	Asier Zarraonandia Ayo	Ctra. Bilbao-Plencia 21, 48950 Asua-Erandio, Vizcaya (España)	T. +34 94 453 50 30 F. +34 94 453 33 80
Befesa Valera	Denis Chevé	Route Duvigneau, 59820 Gravelines (Francia)	T. +33 328 519191 F. +33 328 519174
SYI Turkey	Yusuf Dincz	Iskenderun Organize Sanayi San.Bolgesi Noksei Fabrikasi Arkasi, Sanseki Iskenderun (Turquía)	T. +90 0326 655 25 25 F. +90 0326 656 24 24
Befesa Scandust	Ulf Helgeson	P.O. Box 204, 26123 Landskrona (Suecia)	T. +46 418 437801 F. +46 418 437812
Befesa Zinc Sondika	Joseba Arrospide Ercoreca	Sangroniz Bidea 24, 48150 Sondika, Vizcaya (España)	T. +34 94 471 14 45 F. +34 94 453 28 53
Befesa Zinc Amorebieta	Joseba Arrospide Ercoreca	Barrio Euba s/n, 48340 Amorebieta, Vizcaya (España)	T. +34 94 673 09 30 F. +34 94 673 08 00
Befesa Zinc Comercial	Ana Martínez de Urbina Abrisqueta	Ctra. Bilbao-Plencia 21, 48950 Asua-Erandio, Vizcaya (España)	T. +34 94 453 50 30 F. +34 94 453 33 80
Befesa Steel Services	Uwe Lüke	Albert-Hahn-Strasse 9, 47269 Duisburg (Alemania)	T. +49 203 80930 F. +49 203 8093219
Reciclaje de Residuos de Aluminio	Federico Barredo Ardanza	Ctra. Luchana-Asua 13, 48950 Erandio, Vizcaya (España)	T. +34 94 453 02 00 F. +34 94 453 00 97
Befesa Aluminio	Federico Barredo Ardanza	Ctra. Luchana-Asua 13, 48950 Erandio, Vizcaya (España)	T. +34 94 453 02 00 F. +34 94 453 00 97
Befesa Escorias Salinas	Eusebio Blanco González	Ctra. de Cabezón s/n, 47011 Valladolid (España)	T. +34 98 326 40 08 F. +34 98 326 40 77
Befesa Salt Slags	Adrian Platt	Fenns Bank Whitchurch, Shopshire S y 13 3PA (Reino Unido)	T. +44 1948 780441 F. +44 1948 780509

Befesa Salszchlacke	Carlos Ruiz de Veye	Am Brinker Hafen 6, 30179 Hannover (Alemania)	T. +49 (0) 511 6303 0 F. +49 (0) 511 6303177
Befesa Salszchalcke Sud	Carlos Ruiz de Veye	Söderbergstraße 10, 84513 Töging am Inn (Alemania)	T. +49 (0) 511 63030 F. +49 (0) 511 6303177
Gestión de Residuos Industriales	Santiago Ortiz Domínguez Alfredo Velasco Erquicia	Campus Palmas Altas Parcela ZE-3 (Palmas Altas), 41012 Sevilla (España)	T. +34 95 493 70 00 F. +34 95 498 08 84
Befesa Gestión de Residuos Industriales	Santiago Ortiz Domínguez	Campus Palmas Altas Parcela ZE-3 (Palmas Altas), 41012 Sevilla (España)	T. +34 95 493 71 11 F. +34 95 498 08 84
Befesa Plásticos	Manuel Roca Blanco	Parque Ind Las Salinas C/ Las Salinas s/n, 30840 Alhama de Murcia, Murcia (España)	T. +34 96 832 06 21 F. +34 96 863 22 33
Befesa Gestión PCB	Manuel Roca Blanco	Pol. Ind Cabezo Beaza Avda de Bruselas, 148- 149, 30395 Cartagena, Murcia (España)	T. +34 96 832 06 21 F. +34 96 812 21 61
Befesa Desulfuración	Asier Zarraonandia Ayo	Buen Pastor s/n, 48903 Luchana-Baracaldo (España)	T. +34 944 97 00 66 F. +34 944 97 02 40
Befesa Valorización de Azufre	Asier Zarraonandia Ayo	Dique de Zierbena-Muelle AZ 1 Zierbena-Vizcaya, (España)	Tel.+34 94 497 00 66 Fax +34 94 497 02 40
Water	Carlos Cosín Fernández	C/ Ombú 3, Edificio Torre Urbis, 28045 Madrid (España)	T. +34 95 493 70 00 F. +34 91 319 65 76
Befesa Water	Carlos Cosín Fernández	C/ Ombú 3, Edificio Torre Urbis, 28045 Madrid (España)	T. +34 95 493 71 11 F. +34 91 319 65 76
Aguas de Skikda	Fernando Maíz	52, Lot Bois des Cars II, Dely Ibrahim - Argel (Argelia)	T. +213 21 363892 F. +213 21 363892
Myah Bahr Honaine	Fernando Maíz	52, Lot Bois des Cars II, Dely Ibrahim - Argel (Argelia)	T. +213 21 363892 F. +213 21 363892
Chennai Water Desalination	Santiago Martínez Mansilla	30 A, South Phase, 6th Cross Rd, Thiru Vi. Ka. Industrial Estate, Guindy, Chennai 600 032, Tamil Nadu (India)	T. +91 442 2326612 F. +91 442 2326612

Befesa Agua Tenés	Paul Lambotte	52, Lot Bois des Cars II, Dely Ibrahim - Argel (Argelia)	T. +213 21 363892 F. +213 21 363892
Qingdao BCTA Desalination	Jordi Dalmau Sayol	A2, 10th floor, China Ren building, No. 2 Shangdong Road, 266071, Qingdao (China)	T. +86 532 83095808 F. +86 532 83095808
NRS Consulting Engineers	Bill Norris	1222 E. Tyler, Suite C, Harlingen, TX 78550 (EEUU)	T. +1 956 4237409 F. +1 956 4237482
Befesa Waterbuild	José Salas Orta	1222 E. Tyler, Suite C, Harlingen, TX 78550 (EEUU)	T. +1 956 4237409 F. +1 956 4237482
Iberoamérica	Juan Abaurre Llorente	Campus Palmas Altas Parcela ZE-3 (Palmas Altas), 41012 Sevilla (España)	T. +34 95 493 70 00 F. +34 95 498 08 84
Befesa Argentina	José Giménez Burló	Paseo de Colón, 728, 7ºA, C1063ACU Ciudad Autónoma de Buenos Aires (Argentina)	T. +54 114 0007900 F. +54 114 0007999
Befesa Servicios	José Giménez Burló	Paseo de Colón, 728, 7ºA, C1063ACU Ciudad Autónoma de Buenos Aires (Argentina)	T. +54 114 0007900 F. +54 114 0007999
Befesa Perú	Jorge Carlos León León	Canaval y Moreyra 562, piso 3, San Isidro- Lima (Perú)	T. +51 122 45489 F. +51 122 45489
Befesa México	Norberto del Barrio Brun	Bahía de Santa Bárbara 174, Col. Verónica Anzures, 11300 México D.F. (México)	T. +52 555 2627111 F. +52 555 2627150
Soluciones Ambientales del Norte	Jorge Carlos León León	14 de Febrero 1985, Of. 603 Antofagasta (Chile)	T. +56 246 14900 F. +56 246 14990

www.befesa.com
befesa@befesa.abengoa.com

Estructura de Dirección de Telvent



Estructura de Dirección	Responsable	Dirección	Teléfono y Fax
Presidente y consejero delegado	Ignacio González Domínguez	1390 Piccard Drive, Rockville, MD 20850, Estados Unidos	T. +1 301 354 5566 F. +1 301 354 5567
Adjunto al Presidente	José Montoya	Valgrande, 6 28108 Alcobendas Madrid (España)	T. +34 902 335 599 F. +34 917 147 001
Telvent Energía			
Presidente	Larry Stack	10333 Southport Road SW Calgary, Alberta, T2W 3X6 (Canadá)	T. +1 403 253 8848 F. +1 403 259 2926
Director General	Manuel Losada	10333 Southport Road SW Calgary, Alberta, T2W 3X6 (Canadá)	T. +1 403 253 8848 F. +1 403 259 2926
Telvent Transporte			
Presidente	José Ignacio del Barrio	Valgrande, 6 28108 Alcobendas Madrid (España)	T. +34 902 335 599 F. +34 917 147 001
Director General	Alfredo Escribá	Valgrande, 6 28108 Alcobendas Madrid (España)	T. +34 902 335 599 F. +34 917 147 001

Telvent Medioambiente			
Director General	Cristóbal Ramos	Valgrande, 6 28108 Alcobendas Madrid (España)	T. +34 902 335 599 F. +34 917 147 001
Telvent Global Services			
Presidente	Carlos Delgado	Valgrande, 6 28108 Alcobendas Madrid (España)	T. +34 902 335 599 F. +34 917 147 001
Director General	Enrique Sánchez	Valgrande, 6 28108 Alcobendas Madrid (España)	T. +34 902 335 599 F. +34 917 147 001
Telvent Agricultura			
Presidente	John Leiferman	9110 West Dodge Road, Omaha, NE 68114 (EEUU) 11400 Rupp Drive, Minneapolis, MN 55337 (EEUU)	T. +1 800 485 4000 T. +1 800 328 2278
Telvent Norteamérica			
Presidente	Dave Jardine	10333 Southport Road SW Calgary, Alberta, T2W 3X6 (Canadá)	T. +1 403 253 8848 F. +1 403 259 2926
Telvent México			
Presidente	Luis Rancé	Bahía de Santa Bárbara, 174 Col. Verónica Anzures 11300- México D.F. (México)	T. +52 55 3067 2900 F. +52 55 5260 7037
Telvent Venezuela			
Director General	Julián Gómez	Av. Libertador, Edif. Centro Parima 8º, Ofic. 801, Chacao - Caracas (Venezuela)	T. +58 426 613 6059 T. +58 212 267 6518
Telvent Brasil			
Presidente	Marcio Leonardo	Estrada do Camorim, 633 Jacarepagua CEP 22780- 070 Río de Janeiro – RJ (Brasil)	T. +55 21 2179 3500 F. +55 21 2441 3015
Telvent Argentina			
Director General	Ignacio Llorente	Av. Paseo Colón, 728 Piso 10 1063 Buenos Aires (Argentina)	T. +54 11 4000 7900 F. +54 11 4000 7977

Telvent Chile

Director General	Luis Javier Morillo	Las Araucarias, 9130, Quilicura (Apdo. de Correos 2-d- Centro Casiles), Santiago de Chile (Chile)	T. +56 2623 6765 F. +56 2623 3600
------------------	---------------------	---	--------------------------------------

Telvent China

Presidente	Dai Yue	No 18-2 BDA International Enterprise Avenue, N°. 2 JingYuanBeiJie BDA Beijing 100176 (China)	T. +86 10 678 562 96 T. +86 10 678 562 97 T. +86 10 678 562 98 T. +86 10 678 562 99 F. +86 10 678 851 12
------------	---------	--	--

Telvent Australia

Director General	José Antonio Álvarez	4/41 King Edward Rd Osborne Park, 6017 Perth, WA (Australia)	T. +61 8 92 44 2346 F. +61 8 92 44 2379
------------------	----------------------	--	--

www.telvent.es
comunicacion@telvent.com

Estructura de Dirección de Abeinsa



Estructura de Dirección	Responsable	Dirección	Teléfono y Fax
Presidente	Alfonso González Domínguez	Campus Palmas Altas Parcela ZE-3 (Palmas Altas), 41012 Sevilla (España)	T. +34 954 937111 F. +34 954 937005
Energía	Manuel J. Valverde Delgado	Campus Palmas Altas Parcela ZE-3 (Palmas Altas), 41012 Sevilla (España)	T. +34 954 937111 F. +34 954 937010
Abener	Manuel J. Valverde Delgado	Campus Palmas Altas Parcela ZE-3 (Palmas Altas), 41012 Sevilla (España)	T. +34 954 937111 F. +34 954 937010

AG Ingeniería	Francisco Pérez Olmos	Campus Palmas Altas Parcela ZE-3 (Palmas Altas), 41012 Sevilla (España)	T. +34 954 937111 F. +34 954 937010
Abener México	Jaime I. García Muñoz	Bahía de Santa Barbara 174 Col. Verónica Anzures.11300 México D.F. (México)	T. +52 555 26 27 111 F. +52 555 26 27 160
Abener Poland	Artur Mermon	Ul. Zygmunta Starego 11 44-100, Gliwice (Polonia)	T. +48 032 7902600 F. +48 032 7902601
Abener North America	Florencio Ferrera Saldaña	14522 South Outer Forty Rd, Suite 101 Chesterfield, St. Louis MO 63017 (EEUU)	T. +1 314 275 5800 F. +1 314 275 5801
Abener India	Shiv Shukla	110, L.B.S. Marg Vikhroli (West) 400 083 – Mumbai, Maharashtra (India)	T. +91 226 688 9600 F. +91 226 688 9655
Solar Power Plant One	Francisco Inocente Gómez Reyes	24, Djenane El Malik Hydra (Argelia)	T. +213 216 75712 F. +213 216 92230
Cogeneradoras	Juan Antonio Gutiérrez del Pozo	Campus Palmas Altas Parcela ZE-3 (Palmas Altas), 41012 Sevilla (España)	T. +34 954 937111 F. +34 955 413323
Instalaciones	Eduardo Duque García	Campus Palmas Altas Parcela ZE-3 (Palmas Altas), 41012 Sevilla (España)	T. +34 954 937111 F. +34 954 936006
Inabensa	Eduardo Duque García	Campus Palmas Altas Parcela ZE-3 (Palmas Altas), 41012 Sevilla (España)	T. +34 954 937111 F. +34 954 936006
Inabensa France	Milagros Ramón Jerónimo	GVio Parc de la Bastide Blanche 13127 Vitrolles Batiment D2 (Francia)	T. +33 442 469950 F. +33 442 890135
Inabensa Maroc	Jorge Ceinos Moreno	179, Av. Moulay Hassan I 1 ^o étage - Esc. A – 20000 Casablanca (Marruecos)	T. +212 5 2222 5066 F. +212 5 2222 9736
Inabensa Bharat	G.C. Tather	Flat no 902, 9th Floor - Eros Corporate Tower 110019 New Delhi Nehru Place (India)	T. +91 11 4160 8168 T. +91 11 4654 2481 T. +91 11 4654 2482 F. +91 11 4654 2484
Inabensa Costa Rica	Nestor Atilio Heredia	100m Sur del Automercado de los Yoses 1508-1000 Casa esquinera gris (Costa Rica)	T. +506 234 8614 F. +506 225 0893
Inabensa Portugal	Crispim Manuel Gouveia dos Santos Ramos	Rua Profesor Henrique de Barros, 4 Edificio Sagres, 6 ^o C 2685/338 Prior Velho- Lisboa (Portugal)	T. +351 219 411182 F. +351 219 411169

Inabensa Libia	Ignacio Ranero Herrero	Gurji road nearby Hai Al-Andalus souk, above Al-Gumhuria Bank 1st floor, flat nº 3, Trípoli (Libia)	T. +218 214 779283 F. +218 214 774555
Inabensa Abu-Dhabi	Luis Ortega Santos	Al Falah street (passport rd) Saeed Hilal Al Dhahiri the Building, 160 mezzanine Floor flat 2 Abu Dhabi (Emiratos Arabes Unidos)	T. +971 263 51010 F. +971 263 51015
Inabensa Tianjin	Jiang Jiannong	Workshop D3, HongTai Industry Garden, No. 87 Taihua Road Teda Tianjin (R. P. China)	T. +86 22 6629 8351 F. +86 22 6629 8338
Inabensa Saudi Arabia, Ltd.	Javier Valerio Palacio	King Fahed Airport Road - Al faysalia Area -Street 71 P.O.Box 1083 Dammam 31431 (Arabia Saudí)	T. +34 954 936 111 F. +34 954 936 016
Inabensa Pty. Ltd.	José Antonio Álvarez Dodero	31, Darvall Street, Naremburn, Sydney, NSW 2065 (Australia)	T. 61 396 071 331
Concesiones	María José Esteruelas Aguirre	Carretera de la Esclusa s/n - Polígono Industrial Torrecuellar- 41011 Sevilla (España)	T. +34 954 936111 F. +34 954 936007
Comunicaciones	Vicente Chiralt Siles	Los Vascos, 17. 28040 Madrid (España)	T. +34 954 937000 F. +34 911 292661
Abentel	Vicente Chiralt Siles	Los Vascos, 17. 28040 Madrid (España)	T. +34 954 937000 F. +34 911 292661
Comercialización			
Abencor	Rafael Gómez Amores	Campus Palmas Altas Parcela ZE-3 (Palmas Altas), 41012 Sevilla (España)	T. +34 954 653410 F. +34 955 413323
Nicsa	José Carlos Gómez García	Gral. Martínez Campos, 15 28010 Madrid (España)	T. +34 91 4464050 F. +34 91 4483768
Nicsa Industrial Supplies	José Carlos Gómez García	7000A Hollister Road. Houston, TX 04216 (EEUU)	T. +34 91 4464050 F. +34 91 4483768
Nicsamex	David Baldomero Gómez García	Bahía de Santa Barbara 174 Col. Verónica Anzures 11300 México D.F. (México)	T. +52 555 2627111 F. +52 555 2627162
Nicsa Fornecimiento	José Carlos Gómez García	Av. Embaixador Abelardo Bueno 199, 4ª p. Office Park Center. Barra da Tijuca - RJ (Brasil)	T. +55 21 3216 3300 F. +55 21 3216 3337

Fabricación Auxiliar	Luis Garrido Delgado	Ctra. A-376 km 22 Apartado 39 41710 Utrera, Sevilla (España)	T. +34 955 86 79 00 F. +34 954 86 06 93
Eucomsa	Sergio Tarazona Rodríguez	Ctra. A-376 km 22 Apartado 39 41710 Utrera, Sevilla (España)	T. +34 955 86 79 00 F. +34 954 86 06 93
Comensa	Norberto del Barrio Brun Antonio Manzano Parra	A. Querétaro-Celaya, 38180-Guanajuato km 16. Calera de Obrajuelos Municipio de Apaseo El Grande (México)	T. +52 442 294 2000 F. +52 442 294 2008
Iberoamérica	Enrique Barreiro Nogaedo	Campus Palmas Altas Parcela ZE-3 (Palmas Altas), 41012 Sevilla (España)	T. +34 954 937111 F. +34 954 937005
Teyma Abengoa	Alejandro Conget Inchausti	Paseo de Colón, 728 piso 10 C1063 ACU- Buenos Aires (Argentina)	T. +54 11 400 07900 F. +54 11 400 07977
Abengoa Chile	Alejandro Conget Inchausti	Las Araucarias, 9130 Santiago Quilicura (Chile)	T. +56 2 461 4900 F. +56 2 461 4990
SDI-IMA	Alejandro Conget Inchausti Aldo Amadori	Carmen 8, 2º Piso, Santiago Centro (Chile)	T. +56 2 499 84 00 F. +56 2 499 84 01
Teyma (Uruguay Holding)	Brandon Kaufman	Avenida Uruguay, 1283. 11100 Montevideo (Uruguay)	T. +59 82 902 2120 F. +59 82 902 0919
Teyma Construcción	Daniel Gutiérrez García	Av. Uruguay, 1283. 11100 Montevideo (Uruguay)	T. +59 82 902 2120 F. +59 82 902 0919
Teyma Internacional	Brandon Kaufman	Avenida Uruguay, 1283. 11100 Montevideo (Uruguay)	T. +59 82 902 2120 F. +59 82 902 0919
Teyma Forestal	Guillermo Rucks Lombardi	Avenida Uruguay, 1283. 11100 Montevideo (Uruguay)	T. +59 82 902 2120 F. +59 82 902 0919
Teyma Medioambiente	Diego Portos Minetti	Avenida Uruguay, 1283. 11100 Montevideo (Uruguay)	T. +59 82 509 48 92 F. +59 82 509 48 92
Teyma España	Martín Salgado Devincenzi	Campus Palmas Altas Parcela ZE-3 (Palmas Altas), 41012 Sevilla (España)	T. +34 954 937111 F. +34 954 937010
Teyma USA	Leonardo Macció Diz	4505 E. Chandler Blvd., Suite 120 Phoenix, AZ 85048 (EEUU)	T. +59 82 902 2120 F. +59 82 902 0919

Abacus Project Management	Leonardo Macció Diz	20201 SW Birch Street, Suite 240 Newport Beach, CA 92660 (EEUU)	T. +19498511015 F. +19498510409
Abengoa Brasil	Antonio Merino Ciudad	Av. Embaixador Abelardo Bueno 199, 4ª p. Office Park Center. Barra da Tijuca - RJ (Brasil)	T. +55 21 3216 3300 F. +55 21 3216 3337
Abengoa Brasil Construcciones	Pedro Rodríguez Ramos	Av. Embaixador Abelardo Bueno 199, 4ª p. Office Park Center. Barra da Tijuca - RJ (Brasil)	T. +55 21 3216 3300 F. +55 21 3216 3337
Abengoa Brasil Concesiones	Ricardo Sánchez Guerrieri	Av. Embaixador Abelardo Bueno 199, 4ª p. Office Park Center. Barra da Tijuca - RJ (Brasil)	T. +55 21 3216 3300 F. +55 21 3216 3337
Omega	Antonio Lisboa Salles Neto	Av. Embaixador Abelardo Bueno 199, 4ª p. Office Park Center. Barra da Tijuca - RJ (Brasil)	T. +55 21 3216 3300 F. +55 21 3216 3337
Abengoa Perú	Ignacio Baena Blázquez Agustín Nerguizán de Freitas	Avda. Canaval y Moreyra, 654 piso 7º San Isidro Lima 27 (Perú)	T. +511 224 5489 F. +511 224 7609
Abengoa Transmisión Norte (ATN)	Ignacio Baena Blázquez Bernardo Wagner Grau	Av. Canaval y Moreyra, 654 piso 7º San Isidro Lima 27 (Perú)	T. +511 224 5489 F. +511 224 7609
Bargoa	José Calvo Sebastián	Estrada do Camorin, 633 Jacarepaguá CEP-22780- 070 RJ (Brasil)	T. +55 21 341 65150 F. +55 21 244 12037
Abengoa México	Norberto del Barrio Brun Javier Muro de Nadal	Bahía de Santa Bárbara, 174 Col. Verónica Anzures 11300 México, D.F. (México)	T. +52 55 526 27111 F. +52 55 526 27150
Comemsa	Norberto del Barrio Brun Antonio Manzano Parra	A. Querétaro-Celaya, 38180-Guanajuato km 16. Calera de Obrajuelos Municipio de Apaseo El Grande (México)	T. +52 442 294 2000 F. +52 442 294 2008
Abengoa T&D	Norberto del Barrio Brun Javier Ramírez Alarcon	11500 W 13th Avenue. Lakewood CO 80215 (EEUU)	T. +1 303 928 8500 F. +1 303 928 8510
Power Structures	Antonio Manzano Parra	2711 Centerville Road, Suite 400. Wilmington Condado de New Castle, Delaware (EEUU)	T. +17136899764 F. +18325502634

Nuevos Horizontes			
Hynergreen Technologies	Javier Brey Sánchez	Campus Palmas Altas Parcela ZE-3 (Palmas Altas), 41012 Sevilla (España)	T. +34 954 937111 F. +34 954 937008
Zeroemissions Technologies	Emilio Rodríguez-Izquierdo Serrano	Campus Palmas Altas Parcela ZE-3 (Palmas Altas), 41012 Sevilla (España)	T. +34 954 937111 F. +34 647 812610
Zeroemissions do Brasil	Emilio Rodríguez-Izquierdo Serrano	Avd. Américas, 3500. Edificio Toronto 1000, sala 304. Condomino Le Monde, Barra de Tijuca, RJ (Brasil)	T. +34 954 937111 F. +34 647 812610
Infraestructuras Medioambientales			
Abeima	Guillermo Bravo Mancheño	Campus Palmas Altas Parcela ZE-3 (Palmas Altas), 41012 Sevilla (España)	T. +34 954 937111 F. +34 955 413373
Abeima India	Guillermo Bravo Mancheño	Gee Gee Universal 2nd floor, No 2 Mc Nichols Road. Chetpet, Chennai - 600 031 Tamil Nadu (India)	T. +91 44 4295 40 00 F. +91 44 4295 40 30
Iniciativas Hidroeléctricas	Manuel Neila Matas	Campus Palmas Altas Parcela ZE-3 (Palmas Altas), 41012 Sevilla (España)	T. +34 954 937111 F. +34 95 493 70 20 F. +34 98 742 36 87
Iniciativas Hidroeléctricas de Aragón y Cataluña	Manuel Neila Matas	Campus Palmas Altas Parcela ZE-3 (Palmas Altas), 41012 Sevilla (España)	T. +34 954 937177 F. +34 95 493 70 20 F. +34 98 742 36 87
Procesos Ecológicos Vilches	Manuel Neila Matas	Ctra. La Carolina-Ubeda Km. 12, 23220 Vilches, Jaén (España)	T. +34 95 363 11 85 F. +34 95 363 11 88
<p>www.abeinsa.es abeinsa@abengoa.com</p>			